

LES RENCONTRES DE LA CHAIRE DE GESTION DES SERVICES DE SANTÉ

Le jumeau numérique : données patients, intelligence artificielle et génomique pour prédire au lieu de guérir

Les Rencontres de la Chaire de Gestion des services de santé sont l'occasion à la fois d'écouter et de dialoguer avec tous ceux qui contribuent à transformer notre système de santé : chercheurs et experts au sein d'entreprises et d'organisations, de tutelles et d'établissements publics et privés, de cabinets d'experts et de sociétés savantes, etc.


Programme de la matinée

Véritable double virtuel, le jumeau numérique articule données du patient, intelligence artificielle et génomique afin, notamment, tester des traitements avant de les administrer au patient. Le jumeau numérique est ainsi au centre de la médecine prédictive.

8h30	Accueil
9h00	Ouverture <i>Sandra Bertezene - Professeur du Cnam titulaire de Chaire de Gestion des Services de Santé</i>
9h10	Présentation du Hub Digital Engineering <i>Philippe Duluc - Président du Hub Digital Engineering - Atos</i>
9h20	Vision intégrative des problématiques <i>Philippe Mils - Co-Président du Hub Digital Engineering - Thales</i>
9h30	Introduction sur le jumeau numérique <i>Arnaud Cuccuru - Chercheur - CEA List</i> La simulation VS jumeau Les usages actuels et état de l'art La place de l'homme dans le jumeau numérique L'impact du jumeau numérique sur le produit Le numérique dans le processus de conception
9h45	Keynotes

	<p><i>Jumeaux numériques et systèmes cyber-physiques</i> <i>Patient numérique et santé</i> <i>MBSE et Jumeau numérique</i></p> <p><i>Quel impact sur les entreprises ?</i> <i>Perspectives en Sciences Sociales et Humaines du jumeau numérique</i></p>
11h30	<p>L'offre du Pôle SYSTEMATIC vis-à-vis de l'écosystème</p> <p><i>Karine Jacq - Déléguée Générale Pôle Systematic Paris-Région</i></p>
12h00	<p>Conclusion</p> <p><i>Philippe Duluc</i></p>

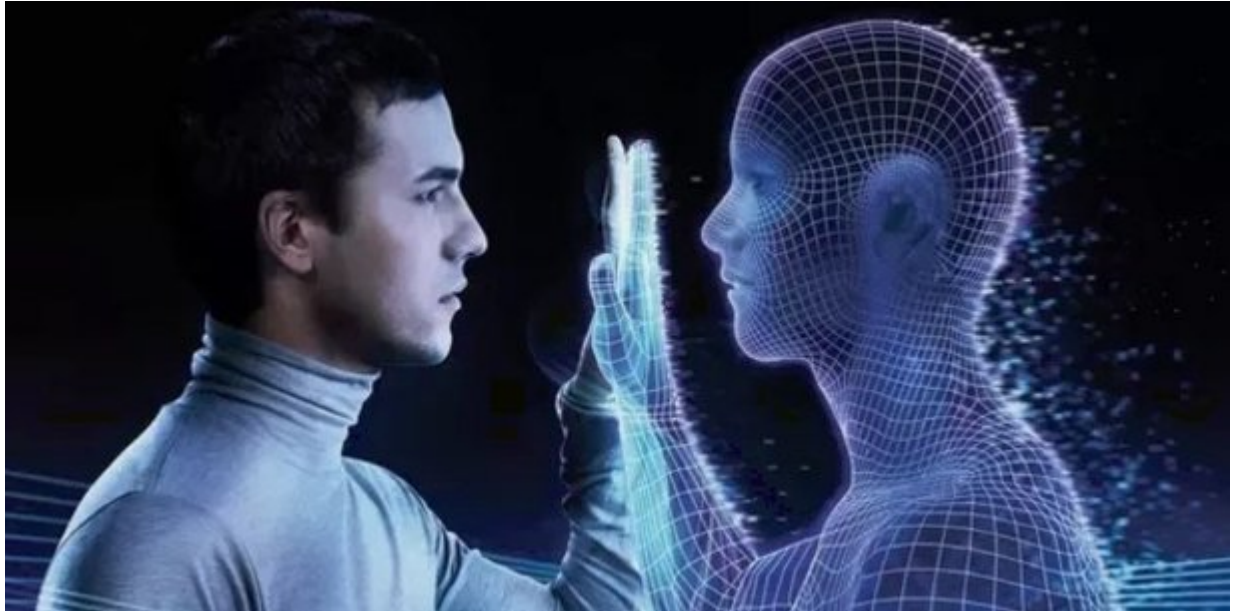
Le programme du cycle de conférences : Les Rencontres de la chaire de gestion des services de santé

Jeudi 19 septembre	<p>Préférer l'intelligible au simplifié</p> <p>Pourquoi humanisme et rationalisme ne font-ils pas bon ménage, a fortiori au sein des services de santé ? Pour répondre à cette question, Jean-Louis Le Moigne traitera du bon usage de la raison dans les affaires humaines et notamment des raisons pour lesquelles il nous faut sortir du cadre limité de la pensée cartésienne pour appréhender la grande complexité du système de santé et des organisations qui le composent.</p>
Jeudi 17 octobre	<p>Intelligence artificielle et données massives dans le secteur de la santé : enjeux et défi</p>
Jeudi 28 novembre	<p>Le jumeau numérique : données patients, intelligence artificielle et génomique pour prédire au lieu de guérir</p> <p>Véritable double virtuel, le jumeau numérique articule données du patient, intelligence artificielle et génomique afin, notamment, tester des traitements avant de les administrer au patient. Le jumeau numérique est ainsi au centre de la médecine prédictive.</p> <p>Cette conférence est organisée grâce à notre partenariat avec Systematic Paris Région, Pôle Européen des Deep Tech.</p> 
Jeudi 19 décembre	<p>Nos représentations des patients âgés et la (co)production de soins</p>

Entrée gratuite sur inscription

Les **Rencontres de la Chaire de Gestion des services de santé** sont l'occasion à la fois d'écouter et de dialoguer avec tous ceux qui contribuent à transformer notre système de santé : chercheurs et experts au sein d'entreprises et d'organisations, de tutelles et d'établissements publics et privés, de cabinets d'experts et de sociétés savantes, etc.

Organisé par **Sandra Bertezene**, professeure du Cnam titulaire de la Chaire de Gestion des services de santé, dans le cadre de la mission de diffusion de la culture scientifique du Cnam (avec le Laboratoire interdisciplinaire en sciences de l'action - Lirsa), ce cycle de conférences-débats complète les enseignements de l'équipe pédagogique nationale Santé-Solidarité et s'adresse à tous.



28 novembre 2019

9h - 12h30

Paris Saint-Martin/Conté


Amphithéâtre Gaston-Planté


2 rue Conté 75003 Paris

[Plan d'accès](#)

Contact

Entrée gratuite sur inscription

[Envoyer un courriel](#) 

 <http://gestion-sante.cnam.fr/evenements/le-jumeau-numerique-donnees-patients-intelligence-artificielle-et-genomique-> voir le site [Santé, solidarité](#)